

Chalet Elisa Olzano – Dreizimmerwohnung mit Pool in herrlicher Lage im Herzen des Naturparks Alto Garda Bresciano

Das Chalet Elisa befindet sich in einer Wohnanlage mit Swimmingpool in herrlicher Lage im Herzen des Naturparks Alto Garda Bresciano, 700 m über dem Gardasee, außerhalb des Gemeindegebiets in der Nähe des Bungalowparks von Olzano.

Es besteht aus einem Wohnzimmer mit Doppelschlafsofa, einer Kochnische und 2 Schlafzimmern (ein Doppelbett auf der Galerie) sowie einem Badezimmer mit Dusche und WC.

Großzügige Gemeinschaftsbereiche, großer Garten, Kinderspielplatz, saisonaler, unbeheizter Pool, Grillplatz.



Der Kaufpreis für die Wohnung beträgt €199.000

Das Chalet Elisa befindet sich in einer Terrassenresidenz mit einem saisonalen, unbeheizten Außenpool in herrlicher Lage im Herzen des Naturparks „Alto Garda Bresciano“ auf 700 m Höhe über dem Gardasee, etwas außerhalb des Gemeindegebiets in der Nähe des Bungalowparks von Olzano.

Besonders ruhige Lage, mitten in der Natur.

Um zum Chalet zu gelangen, folgt man einer Waldstraße, die vom Ortszentrum von Gardola aus ca. 4 km hinaufführt (zu Fuß in 20 Minuten erreichbar; dort gibt es Geschäfte, eine Tankstelle, ein Postamt und Restaurants).

Von hier aus bieten sich Spaziergänge und Ausflüge zu Fuß oder mit dem Fahrrad an, oder Sie genießen einfach den herrlichen Blick auf den See oder entspannen sich am Pool. Geräumige Gemeinschaftsbereiche, ein großer Garten, ein Kinderspielplatz, ein gemeinschaftlicher Pool, der vom 1. Mai bis zum 31. August geöffnet ist, und ein Grillplatz.

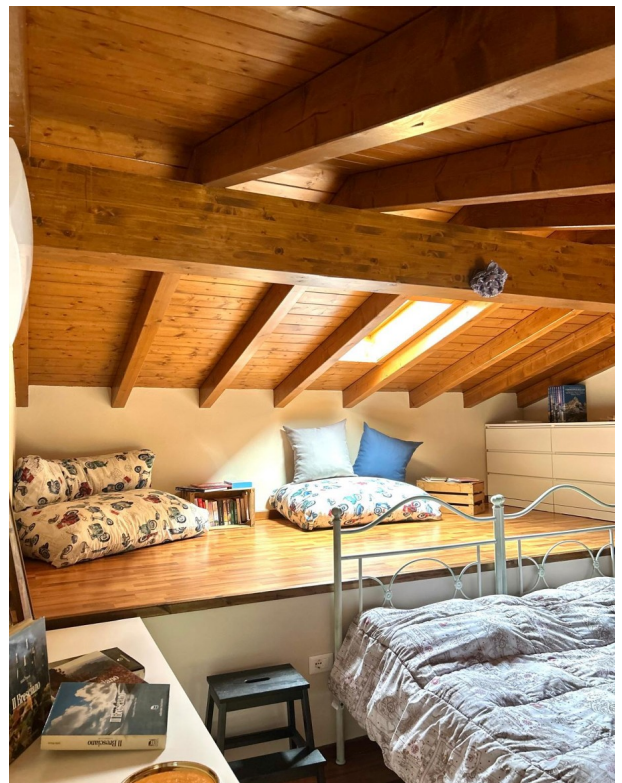
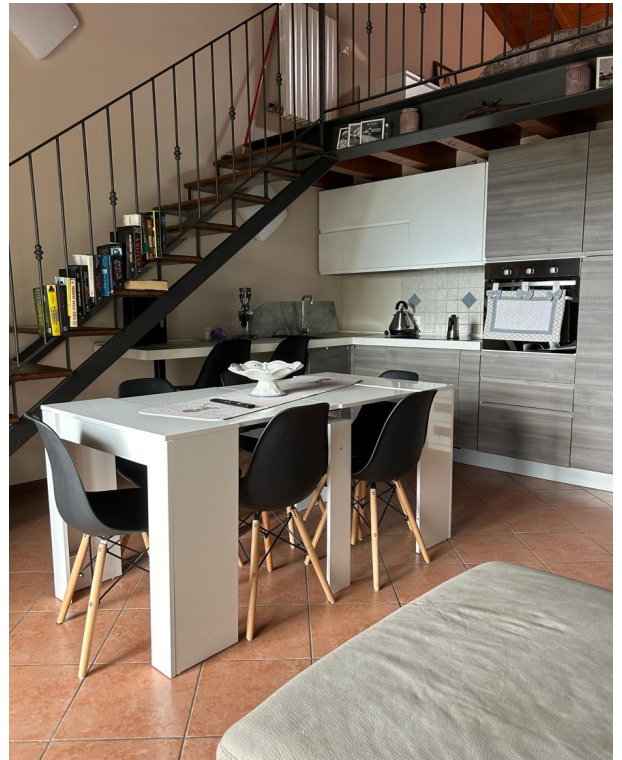
Tignale, ein Kur- und Tourismusort, besteht aus sechs Ortsteilen, die über eine Hochebene im westlichen Teil des Gardasees verstreut liegen. Fernab vom Trubel der Orte am Seeufer ist diese angenehme und belebende Gegend der ideale Ort, um sich zu entspannen und neue Energie zu tanken.



Die Ferienwohnung besteht aus einem Wohnzimmer mit Doppelschlafsofa, Satellitenfernsehen, einer Kochnische mit Kühlschrank, Toaster, Geschirrspüler, Waschmaschinen und Esstisch sowie Schlafzimmern – eines mit Doppelbett und Kleiderschrank, ein Hochbett mit Doppelbett, ein Badezimmer mit Dusche und WC. Vor dem Wohnzimmer befindet sich eine große, möblierte Terrasse.

Das Chalet liegt ca. 12 km von Piovere entfernt und befindet sich in einer einzigartigen Lage auf 700 m über dem Seespiegel. Die Straße führt zunächst hinauf zum Hauptort Gardola und schlängelt sich dann durch den Wald bis zum Chalet.







Merkmale

Zimmer:	3
Bäder:	1
Baujahr:	2008
Energieklasse:	F
Wohn- / Esszimmer:	1
Schlafzimmer:	2



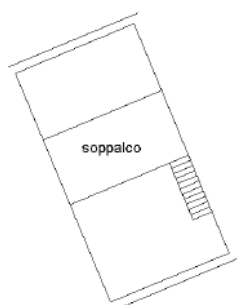
Eigenschaften

Garten
Ofen/Kamin
Panoramablick
Pool
Seeblick
Terrasse

Grundriss



PIANO TERRA (h=270)



PIANO PRIMO (h=230)

